

DES NOUVELLES DU CENTRE SOCIAL ET FAMILIAL DE LA FERRANDIÈRE

UNE LETTRE AVEC PLEIN D'INFOS, DE NOUVEAUTÉS, DE RENDEZ-VOUS !

Les informations de cette lettre sont susceptibles de changer selon les directives gouvernementales à partir du lundi 11 janvier 2021.

HORAIRES D'OUVERTURE

L'accueil du centre social est ouvert :

- LUNDI de 8h30 à 12h30
- MARDI de 8h30 à 12h30
- MERCREDI 14h00 à 18h00

Vous pouvez aussi nous joindre par téléphone au 04 78 68 27 70

- JEUDI de 14h00 à 18h00

Le centre social est fermé le vendredi toute la journée.
Ces horaires restent les mêmes jusqu'au 8 janvier, inclus.



THE PHOTO !!!



LA SEULE, L'UNIQUE...

Toute l'équipe du centre social vous souhaite de passer une fin d'année joyeuse et heureuse !

Nous espérons vous retrouver le plus vite possible pour toutes nos activités, dès que cela sera possible !

FERMETURE ANNUELLE du 24/12/2020 à 16h00 jusqu'au 03/01/2021 inclus.

FAMILLES



LE RENDEZ-VOUS DES BAMBINS (LAEP)

Les Bambins (0 à 4 ans) et leurs parents ont rendez-vous tous les jeudis de 14h00 à 17h00.

En cette période, le nombre de personnes dans la salle est très limité, les familles doivent obligatoirement s'inscrire par téléphone ou auprès de l'accueil aux horaires d'ouverture.

ENFANCE ET JEUNESSE

VACANCES D'HIVER

du 8 au 19 février 2021

L'accueil de loisirs 3 - 17 ans sera ouvert pendant les vacances de février 2021, sous réserve de nouvelles directives gouvernementales.



- 1 Retrait des dossiers de demande de places** dès maintenant à l'accueil ou en les téléchargeant :
[DEMANDE DE PLACE](#)
[REGLEMENT INTERIEUR](#)
[DOSSIER D'INSCRIPTION](#)
- 2 Dépôt des dossiers** à partir du 4 janvier 2021
Uniquement par mail à : accueil@csferrandiere.fr ou en main propre au centre social aux horaires d'ouverture.
Dossiers traités par ordre d'arrivée.
Ne pas joindre de règlement.
- 3 Attente de l'autorisation définitive du gouvernement pour l'ouverture des accueils de loisirs.**
- 4 Validation et inscription définitive**
Appel pour vous donner un RDV au centre social et paiement.

L'ACCOMPAGNEMENT ÉDUCATIF PRIMAIRE ET SECONDAIRE



Toute l'équipe du centre social accueille vos enfants pour l'accompagnement éducatif **les mardis et les jeudis** :

- primaire de 16h00 à 17h30
- secondaire de 17h30 à 19h00

Jusqu'au 8 janvier inclus les jours ne changent pas.

Lorsque nous pourrons vous accueillir à nouveau le vendredi vous serez prévenus le plus rapidement possible.

Si vous avez des questions vous pouvez joindre Alexandra par mail à acceducatif@csferrandiere.fr

DES IDÉES D'ACTIVITÉS POUR LES ENFANTS

[CLIQUEZ ICI](#)

MUR À HISTOIRES

[CLIQUEZ ICI](#)

Des histoires à écouter pour petits et grands !

VIE DE QUARTIER

COMPOSTEUR DE QUARTIER AU CENTRE SOCIAL

Nous avons proposé le projet il y a quelques mois, aujourd'hui il faut se lancer !

Comment devenir un composteur ou une composteuse ?

Pour rejoindre le projet et participer à l'implantation d'un composteur au centre social, rien de plus simple, manifestez votre intérêt à participer au projet et à son élaboration, en envoyant un mail à composteur@csferrandiere.fr

Une réunion sera rapidement fixée en début d'année 2021 !



ACTIONS SOLIDAIRES AU SEIN DU QUARTIER

Nous avons proposé pendant le confinement de conditionner vos petits plats pour qu'ils soient distribués aux personnes sans-abris ou mal logées. En 4 semaines nous avons pu distribuer près de 200 repas ! Cette action est maintenant terminée. MAIS un tel élan de solidarité, il ne faut pas que ça se perde ! Nous vous proposons de vous réunir et réfléchir ensemble à ce que nous pouvons faire comme actions solidaires au sein du quartier : collectes de vêtements, de produits d'épicerie ou d'hygiène, échanges de coups de mains,....

Motivé-e par cette idée, nous nous rencontrons le **lundi 11 janvier à 10h00** au centre social, venez nombreux !

Vous êtes intéressé-e mais vous ne pouvez pas venir à cette réunion, vous voulez soumettre des idées, vous souhaitez des informations supplémentaires, contactez Marie : adultes.familles@csferrandiere.fr

PERMANENCES AU CENTRE SOCIAL



PERMANENCE FAMILLES

Permanence sur RDV les mardis entre 10h et 12h.



PERMANENCE INFORMATIQUE

Accès libre à un ordinateur : lundis et mardis entre 9h30 à 12h.
Permanence sur RDV les mercredis de 9h30 à 12h.



ECRIVAINNE PUBLIC

Permanence sur RDV les mardis de 15h00 à 17h00



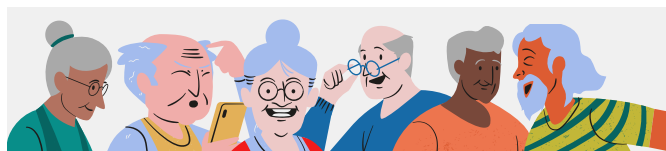
PERMANENCE VIE QUOTIDIENNE ET DEMARCHES

Permanence sur RDV les mercredis de 9h30 à 12h.

PRISE DE RENDEZ-VOUS POUR LES PERMANENCES FAMILLES, INFORMATIQUE, VIE QUOTIDIENNE, ECRIVAINNE PUBLIC ET INSCRIPTIONS LAEP

par mail : accueil@csferrandiere.fr / par téléphone 04 78 68 27 70
ou à l'accueil du centre social aux horaires d'ouverture

SENIORS



PROJET SOLIDARITÉ SÉNIORS

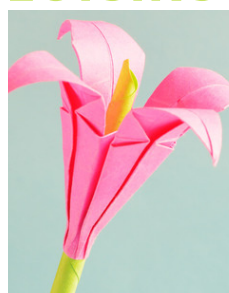
Nous constituons au centre social un groupe de bénévoles prêt à s'engager dans un projet autour de la question des actions de solidarité envers les seniors du quartier les plus isolés.

Une réunion aura lieu le **lundi 21 décembre 2020 à 10h00** pour préparer une trame d'entretien pour recenser les besoins.

Pour tous renseignements contacter Louise : adultes.seniors@csferrandiere.fr

Vous pouvez nous rejoindre même si vous ne pouvez pas venir à la réunion cette fois-ci !

LOISIRS ET CULTURE



ACTIVITÉS RÉGULIÈRES

Les activités régulières de loisirs sont suspendues. Aucune activité ne reprendra au centre social **avant le lundi 11 janvier 2021**.

A partir de cette date et en fonction des annonces gouvernementales, vous serez tenus informés de la reprise de votre activité.

Pour toutes questions vous pouvez contacter Louise : adultes.seniors@csferrandiere.fr

SOLO K À L'ENM

Un partenariat entre l'ENM, Champs Sonores et le centre social

Dans la programmation de l'ENM il y a le spectacle performance Solo K de Jean-Marie Colin.



Jean-Marie et Frédérique sont venus quelques jours au centre social pour rencontrer quelques adhérents des ateliers socio-linguistiques. De cette rencontre émane des photographies qui seront "mise en scène" dans le spectacle.

Venez nombreux le **vendredi 15 janvier à 19h** (changement d'horaire possible).

Renseignements et billetterie :

[CLIQUEZ ICI](#)

LES COUSETTES

Des idées couture et les conseils de Sandrine.

[CLIQUEZ ICI](#)

MUR À RECETTES !

Des recettes de cuisine à faire et à partager.

[CLIQUEZ ICI](#)

APPEL À BÉNÉVOLES

Accompagnement éducatif
acceducatif@csferrandiere.fr
Ateliers socio-linguistiques
asl@csferrandiere.fr