



RÉUNION DE RENTRÉE 2024 PARENTS DE SIXIEME

André Mathey, Principal

Christelle Breban-Raymond, Principale Adjointe

Antoine Brun, Directeur Adjoint en Charge de la SEGPA

Aurélie Carias, Jean-Claude kpozehouen, CPE



L'équipe du collège Jean Jaurès

* L'équipe de direction :

- André Mathey– Principal
- Christelle Breban-Raymond– Principale adjointe
- Antoine Brun – Directeur de la SEGPA

* L'équipe administrative et de gestion :

- Delphine Besson– Adjointe gestionnaire
- Patrice Orgiazzi – secrétaire de gestion (bourses)
- Nathalie Alcolea – secrétaire de direction/élèves du collège

* L'équipe vie scolaire :

- Aurélie Carias – Jean Claude Kpozehouen– CPE
- Toute l'équipe des assistants d'éducation

L'équipe du collège Jean Jaurès

- * L'équipe santé – social – orientation :
 - Agathe Dupuis – Assistante sociale
 - - Infirmière :
 - Docteur Callamard– Médecin scolaire
 - Véronique Faure– Psychologue de l'Education Nationale

- * Mme Clavier– Enseignante référente
(suivi des élèves porteurs de handicaps)



BIENVENUE

L'assistante sociale scolaire

- Rôle : aider les élèves et les familles quand il y a des difficultés : harcèlement, absentéisme, difficultés financières (aide pour le règlement de la cantine, des fournitures, voyages pédagogiques, frais médicaux) difficultés intrafamiliales.
- Entretiens avec les élèves et les parents
- Secret professionnel

L'assistante sociale scolaire

Présente au collège les lundis matin, mercredis matins, jeudis et vendredis

Joignable par le standard du collège

CAFE DES PARENTS LE 27 SEPTEMBRE 07H45-10H00



Le centre social La Ferrandiere

Le fonds social

Aides possibles au collège pour la scolarité :
demi-pension, fournitures, transport, voyages
scolaires etc.

Dossier à remplir pour faire la demande
Contacter l'assistante sociale du collège

Campagne de bourse 2024 2025

Jusqu'au 18 octobre 24

Avis d'imposition 24 (revenus 23)

RIB

Dossier en ligne avec educonnect ou France connect
:<https://educonnect.education.gouv.fr/idp/profile/SAML2/Redirect/SSO?execution=e1s1>

Vous avez donné votre consentement : vous n'avez plus rien à faire

Demi pension

Inscription au trimestre, il n'est pas possible de changer les jours en cours de trimestre.

Bien penser à sa carte DP pour manger, l'élève qui n'est pas en possession de sa carte passe en fin de service

En cas de perte de carte, rachat au prix de 5 euros



ÉduConnect

Un compte unique pour les services numériques
des écoles et des établissements

Le compte ÉduConnect peut donner accès :

- aux démarches en ligne, comme la fiche de renseignements, la demande de bourse, etc ;
- à l'espace numérique de travail (ENT) ;
- au livret scolaire.

 29 août 2023

Information sur la rentrée scolaire

En début d'année scolaire, votre compte ÉduConnect peut ne pas comporter tous les élèves sous votre responsabilité si vous êtes un responsable d'élève ou ne pas être rattaché à votre nouvel établissement si vous êtes un élève. Merci de patienter quelques jours si vous êtes dans ce cas. La situation devrait être complètement rétablie d'ici la mi-septembre.

Je sélectionne mon profil




Responsable d'élève



Élève


Le compte ÉduConnect peut donner accès :

- aux démarches en ligne, comme la fiche de renseignements, la demande de bourse, etc ;
- à l'espace numérique de travail (ENT) ;
- au livret scolaire.

 29 août 2023

Information sur la rentrée scolaire

En début d'année scolaire, votre compte ÉduConnect peut ne pas comporter tous les élèves sous votre responsabilité si vous êtes un responsable d'élève ou ne pas être rattaché à votre nouvel établissement si vous êtes un élève. Merci de patienter quelques jours si vous êtes dans ce cas. La situation devrait être complètement rétablie d'ici la mi-septembre.

 Responsable d'élève

Je me connecte avec mon compte ÉduConnect

Identifiant

[Identifiant oublié ? →](#)

Identifiant au format p.nomXX

Mot de passe

[Mot de passe oublié ? →](#)



Se connecter

[Je n'ai pas de compte →](#)

ou

Je me connecte avec FranceConnect



[Qu'est-ce que FranceConnect ? ↗](#)

FranceConnect vous permet d'accéder à de nombreux services de l'État en utilisant un compte dont vous disposez déjà. Utilisez-le pour ÉduConnect !

Plateforme d'aide en ligne

Par téléphone : 0 809 54 06 06 (prix d'un appel local)

du lundi au vendredi de 8h à 20h et le samedi de 8h à 12h (horaires de métropole)

**ELEVER LE NIVEAU DE CONNAISSANCES, DE
COMPÉTENCES ET DE CULTURE DE TOUS LES
JEUNES.**

**RÉDUIRE LES INÉGALITÉS SOCIALES ET
TERRITORIALES POUR TENIR LA PROMESSE
RÉPUBLICAINE DE LA RÉUSSITE ÉDUCATIVE
POUR TOUS.**

LA REUSSITE DE LA SCOLARITÉ DE VOTRE ENFANT :

➤ **DIALOGUE ENTRE VOUS ET NOUS**

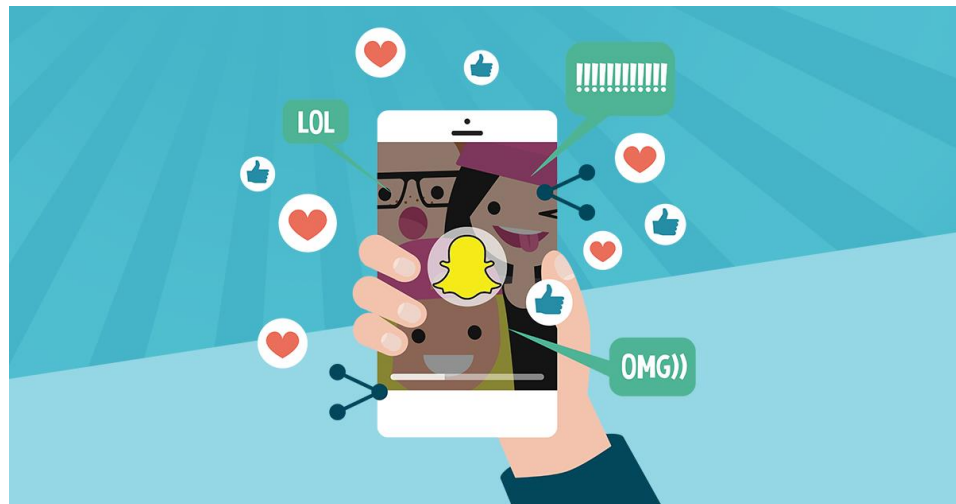
➤ **ACCOMPAGNEMENT DE VOTRE ENFANT DANS SA SCOLARITÉ : ENCOURAGER DANS SES APPRENTISSAGES, DANS SON AUTONOMIE**

➤ **SENS DES RESPONSABILITÉS : RESPECT DE LUI-MÊME, DES AUTRES, DES RÈGLES**

➤ **HYGIÈNE DE VIE : SOMMEIL, ALIMENTATION, ACTIVITÉS**

L'IMPORTANCE DU RESPECT DU CADRE:

- **PONCTUALITE**
- **ASSIDUITE**
- **MATERIEL**
- **ENVIE DE TRAVAILLER**
- **PAS DE FATALITE**
- **LAICITE**



interdits aux moins de 13 ans

QUELS SONT LES RISQUES ?

LES DONNÉES PRIVÉES : QUAND ILS SURFENT SUR INTERNET, LES PLUS JEUNES PEUVENT DIFFUSER DES INFORMATIONS PERSONNELLES SANS MÊME EN AVOIR CONSCIENCE..

LA E-RÉPUTATION : PHOTOS, VIDÉOS OU SIMPLES COMMENTAIRES... LES TRACES LAISSÉES SUR LES RÉSEAUX SOCIAUX SONT PRESQUE INDÉLÉBILES.

**LE CYBERHARCÈLEMENT :
PROPAGATION DE RUMEURS,
DIFFUSION DE PHOTOGRAPHIES
HUMILIANTES, OU INSULTES EN
LIGNE, LES CYBERHARCELEURS
PROFITENT DES RÉSEAUX SOCIAUX.**

- * Les équipes pédagogiques : ensemble de tous les professeurs d'une classe
- * Un professeur principal par classe (professeur référent) :

Nom	Nbre	Professeur Principal	Personnel direction
6EME1	25	Mme BRETIN	M MATHEY
6EME 5	15	M JEANNIARD	M BRUN
6EME2	25	Mme CHAUDY	M MATHEY
6EME3	25	M CHAMPAULT	M MATHEY
6EME4	25	MME VIDAL	MME BREBAN RAYMOND
6EME6	25	Mme WATT	MME BREBAN RAYMOND

- * Un CPE qui assure le suivi des classes de 6^{ème} : MME CARIAS
- * Deux professeures documentalistes : Mme HAUSBERG & Mme MUNOZ
-> un lieu : le CDI

Le carnet de correspondance



Autorisation de Sortie

(Cadre réservé à l'établissement)

Nom

Prénom

Classe

Externe

Demi-pensionnaire

Signature du responsable légal

PHOTO IDENTIQUE À COLLER

Kalamazoo - 1 ZA de Pasquina - 33750 BEYCHAC ET CAILLAU - MQ - RM : 24-0691664J-1 [Produit en France](#)



Adresse mail en
capitales

RENSEIGNEMENTS

ÉLÈVE

Nom Prénom

Date de naissance / / Classe Externe D.P.

RESPONSABLES LÉGAUX - PERSONNES À PRÉVENIR EN CAS D'ACCIDENT

Responsable légal 1

Nom, Prénom

Adresse

Commune Code postal

☎ 📱

Responsable légal 2

Nom, Prénom

Adresse

Commune Code postal

☎ 📱

PERSONNES À PRÉVENIR EN CAS D'ACCIDENT En cas d'indisponibilité des responsables légaux

Nom, Prénom

☎ 📱

Lieu de travail ☎

Nom, Prénom

☎ 📱

Lieu de travail ☎

AUTORISATION DE SORTIE

J'autorise Je n'autorise pas

Mon enfant à quitter l'établissement avant l'heure habituelle en cas de permanence non suivie
de cours.

Renseignements
EDT Organisation
Equipe éducative
Mon parcours
Aide
Charte de la tarification
Observations
Correspondance



EDT Organisation
Fédération des enseignants

1 La France est une République indivisible, laïque, démocratique et sociale. Elle assure l'égalité devant la loi, sur l'ensemble de son territoire, de tous les citoyens. Elle respecte toutes les croyances.

2 La République laïque organise la séparation des religions et de l'État. L'État est neutre à l'égard des convictions religieuses ou spirituelles. Il n'y a pas de religion d'État.

•• LA RÉPUBLIQUE EST LAÏQUE ••

3 La laïcité garantit la liberté de conscience à tous. Chacun est libre de croire ou de ne pas croire. Elle permet la libre expression de ses convictions, dans le respect de celles d'autrui et dans les limites de l'ordre public.

4 La laïcité permet l'exercice de la citoyenneté, en conciliant la liberté de chacun avec l'égalité et la fraternité de tous dans le souci de l'intérêt général.

5 La République assure dans les établissements scolaires le respect de chacun de ces principes.

CHARTRE DE LA LAÏCITÉ À L'ÉCOLE

La Nation confie à l'École la mission de faire partager aux élèves les valeurs de la République.

6 La laïcité de l'École offre aux élèves les conditions pour forger leur personnalité, exercer leur libre arbitre et faire l'apprentissage de la citoyenneté. Elle les protège de tout prosélytisme et de toute pression qui les empêcheraient de faire leurs propres choix.

7 La laïcité assure aux élèves l'accès à une culture commune et partagée.

8 La laïcité permet l'essence de la liberté d'expression des élèves dans la limite du bon fonctionnement de l'École comme du respect des valeurs républicaines et du pluralisme des convictions.

9 La laïcité implique le rejet de toutes les violences et de toutes les discriminations, garantit l'égalité entre les filles et les garçons et repose sur une culture du respect et de la compréhension de l'autre.

10 Il appartient à tous les personnels de transmettre aux élèves le sens et la valeur de la laïcité, ainsi que des autres principes fondamentaux de la République. Ils veillent à leur application dans le cadre scolaire. Il leur revient de porter la présente charte à la connaissance des parents d'élèves.

11 Les personnels ont un devoir de stricte neutralité : ils ne doivent pas manifester leurs convictions politiques ou religieuses dans l'exercice de leurs fonctions.


•• L'ÉCOLE EST LAÏQUE ••

12 Les enseignements sont laïques. Afin de garantir aux élèves l'ouverture la plus objective possible à la diversité des systèmes du monde, aucun enseignement scientifique et pédagogique ne peut être interrompu par la référence à une conviction religieuse ou politique. Aucun élève ne peut invoquer sans justification religieuse ou politique pour contester à un enseignant le droit de traiter une question du programme.

13 Nul ne peut se prévaloir de son appartenance religieuse pour refuser de se conformer aux règles applicables dans l'École de la République.

14 Dans les établissements scolaires publics, les règles de vie des différents espaces, précisées dans le règlement intérieur, sont respectueuses de la laïcité. Le port de signes ou tenues par lesquels les élèves manifestent ostensiblement une appartenance religieuse est interdit.

15 Par leurs réflexions et leurs activités, les élèves contribuent à faire vivre la laïcité au sein de leur établissement.





Echanger

CORRESPONDANCE (A faire signer par les responsables légaux)

Date

SIGNATURE

Remarque

EDT Organisation

Equipe éducative

Motivations

Aide

Charte de la laïcité

Observations

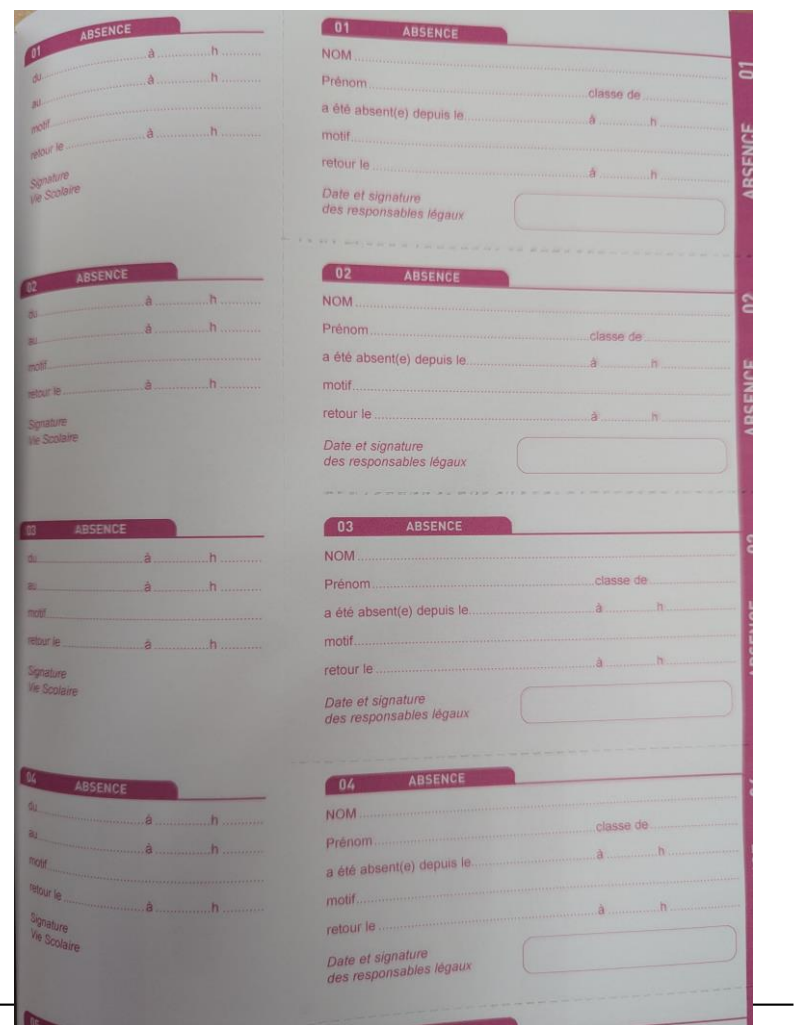
23 12 SEPTEMBRE 2024



INFORMER EN CAS D'ABSENCE EXCEPTIONNEL

ASSIDUITE = CLEF DE LA REUSSITE

RESPONSABLE DE L'ASSIDUITE



01 ABSENCE

du à h

au à h

motif

retour le à h

Signature
Vie Scolaire

02 ABSENCE

du à h

au à h

motif

retour le à h

Signature
Vie Scolaire

03 ABSENCE

du à h

au à h

motif

retour le à h

Signature
Vie Scolaire

04 ABSENCE

du à h

au à h

motif

retour le à h

Signature
Vie Scolaire

01 ABSENCE

NOM

Prénom classe de

a été absent(e) depuis le à h

motif

retour le à h

Date et signature
des responsables légaux

02 ABSENCE

NOM

Prénom classe de

a été absent(e) depuis le à h

motif

retour le à h

Date et signature
des responsables légaux

03 ABSENCE

NOM

Prénom classe de

a été absent(e) depuis le à h

motif

retour le à h

Date et signature
des responsables légaux

04 ABSENCE

NOM

Prénom classe de

a été absent(e) depuis le à h

motif

retour le à h

Date et signature
des responsables légaux

AGENDA OFFERT INCLUS DANS LE CARNET



Les outils numériques de suivi

- EduConnect (bourses en ligne, ...)
- L'Espace Numérique de Travail/ laclasse.com
 - > Pronote : suivi des absences, retards, punitions, retenues
 - > Pronote : suivi des notes et compétences, bilan de fin de cycle 3
 - > Blog du collège : le site internet
 - > Calendrier des événements
 - > Informations générales

Adresse mail pour nous contacter : contact.0691664j@ac-lyon.fr

Bien percevoir ces outils comme un moyen d'accompagner et non de contrôler !

Un seul identifiant, un seul mot de passe pour accéder à toutes les ressources.

Accès ENT

Bienvenue sur **laclassed.com**

L'Espace Numérique de Travail des collèges et des écoles de la
Métropole de Lyon



Je suis un responsable d'élève
Je me connecte avec EduConnect



Je suis un élève
Je me connecte avec EduConnect



Je suis un enseignant ou un agent
Je me connecte avec mon compte Éducation Nationale



J'utilise un autre mode de connexion

Consultez les actualités et les tutoriels →




ÉduConnect

Un compte unique pour les services numériques
des écoles et des établissements

Le compte ÉduConnect peut donner accès :

- aux démarches en ligne, comme la fiche de renseignements, la demande de bourse, etc ;
- à l'espace numérique de travail (ENT) ;
- au livret scolaire.

 29 août 2023

Information sur la rentrée scolaire

En début d'année scolaire, votre compte ÉduConnect peut ne pas comporter tous les élèves sous votre responsabilité si vous êtes un responsable d'élève ou ne pas être rattaché à votre nouvel établissement si vous êtes un élève. Merci de patienter quelques jours si vous êtes dans ce cas. La situation devrait être complètement rétablie d'ici la mi-septembre.

Je sélectionne mon profil



Responsable d'élève



Élève



PRONOTE

1 2 3 4 5 6 7
sept. lun. mar. mer. jeu. ven. sam. dim.

18h00
18h55

Contenu des cours Travail à faire Ressources

Contenu des cours Vue chronologique Vue hebdo

Tout afficher

ANGLAIS LV1

HISTOIRE-GEOGRAPHIE

15h44 MATHÉMATIQUES

16h35 PHYSIQUE-CHIMIE

SCIENCES VIE & TERRE

TECHNOLOGIE

VIE DE CLASSE

Récapitulatif des évènements de la vie scolaire

- Aucune observation
- Aucun encouragement
- Aucun défaut de carnet
- Absences aux cours 1**
- Aucune absence repas
- Aucune absence à l'internat
- Aucun passage à l'infirmerie
- Retards 2**
Non justifié(s) : 2
- Aucun incident
- Aucune punition

Introduction sur le jeu de Marie

développement - Cours
l'exemple de la mer d'Aral

ESPAGNOL LV2
SANCHEZ PEREZ B.
(3 ESP 3 HISTO_K (1))
C 205

FRANÇAIS
VUILLAMAZ

Le Blog « Laclasse.com » = site internet du collège



Collège Jean Jaurès - Villeurbanne

54 av Jean Jaurès - 69100 Villeurbanne
04 78 53 29 19
contact.0691664@ac-lyon.fr

Accueil Actualités Le collège ▾ Vie du collège ▾ Les projets et parcours ▾ Rechercher

Les fournitures scolaires et la rentrée 2021 des élèves

Vous trouverez, en suivant les liens ci-dessous, les listes de fournitures scolaires pour la rentrée 2021 : 6ème : fournitures scolaires 6ème rentrée 2021 6ème SEGPA : fournitures scolaires 6ème segpa r21 5ème : ...

30 juin 2021 Non classé FLEURY Bertrand

ACCÉDER À L'ENT & PRONOTE



ACCÉDER À EDUCONNECT -
TÉLÉSERVICES



LES MENUS DE LA CANTINE



A LA UNE

Les fournitures scolaires pour la rentrée 2021 et rentrée des élèves

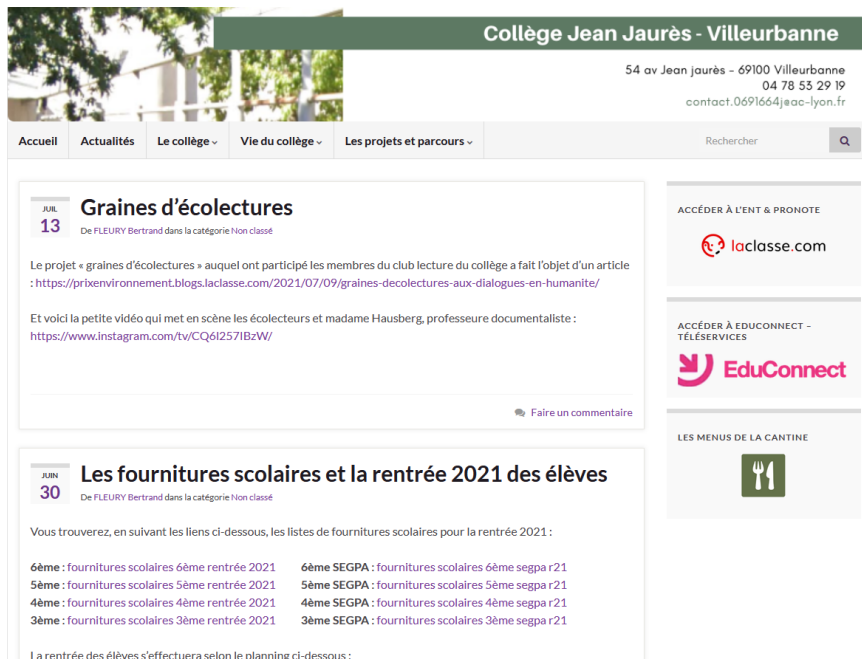
Vous trouverez, ci-dessous, les listes de fourniture pour la rentrée scolaire prochaine :

- 6ème : fournitures scolaires 6ème rentrée 2021
- 6ème SEGPA : fournitures scolaires 6ème segpa r21
- 5ème : fournitures scolaires 5ème rentrée 2021
- 5ème SEGPA : fournitures scolaires 5ème segpa r21
- 4ème : fournitures scolaires 4ème rentrée 2021
- 4ème SEGPA : fournitures scolaires 4ème segpa r21
- 3ème : fournitures scolaires 3ème rentrée 2021
- 3ème SEGPA : fournitures scolaires 3ème segpa r21

La rentrée des élèves s'effectuera selon le planning ci-dessous :

- 6ème : jeudi 02 septembre de 9h à 12h et vendredi 03 de 9h à 12h

La partie « Actualités »



Collège Jean Jaurès - Villeurbanne
54 av Jean Jaurès - 69100 Villeurbanne
04 78 53 29 19
contact.0691664@aac-lyon.fr

Accueil | Actualités | Le collège ▾ | Vie du collège ▾ | Les projets et parcours ▾ | Rechercher 🔍

JUIL 13 Graines d'écolectures

De FLEURY Bertrand dans la catégorie Non classé

Le projet « graines d'écolectures » auquel ont participé les membres du club lecture du collège a fait l'objet d'un article : <https://prixenvironnement.blogs.laclasse.com/2021/07/09/graines-decolectures-aux-dialogues-en-humanite/>

Et voici la petite vidéo qui met en scène les écolecteurs et madame Hausberg, professeure documentaliste :
<https://www.instagram.com/tv/CQ6i2571BzW/>

[Faire un commentaire](#)

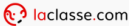
JUN 30 Les fournitures scolaires et la rentrée 2021 des élèves


De FLEURY Bertrand dans la catégorie Non classé


Vous trouverez, en suivant les liens ci-dessous, les listes de fournitures scolaires pour la rentrée 2021 :

6ème : fournitures scolaires 6ème rentrée 2021	6ème SEGPA : fournitures scolaires 6ème segpa r21
5ème : fournitures scolaires 5ème rentrée 2021	5ème SEGPA : fournitures scolaires 5ème segpa r21
4ème : fournitures scolaires 4ème rentrée 2021	4ème SEGPA : fournitures scolaires 4ème segpa r21
3ème : fournitures scolaires 3ème rentrée 2021	3ème SEGPA : fournitures scolaires 3ème segpa r21

La rentrée des élèves s'effectuera selon le planning ci-dessous :

ACCÉDER À L'ENT & PRONOTE


ACCÉDER À EDUCONNECT - TÉLÉSERVICES


LES MENUS DE LA CANTINE


- Communiquer sur les projets, les sorties, les événements ...
- > tous les professeurs peuvent proposer une publication

Les conseils de classe , les bilans trimestriels

A la fin de chaque trimestre :

- Se réunit un conseil de classe (Principal ou principale adjointe, les enseignants, délégués parents et délégués élèves).

Il fait le bilan du trimestre écoulé.

- Un bilan trimestriel est remis aux parents après chaque conseil de classe : remise en main propre T1 (décembre 2024), T2 publication sur pronote, envoi par mail via pronote et transmission par l'intermédiaire de votre enfant et T3 publication sur pronote, envoi par mail via pronote, impression papier sur demande de votre part.



L'outil de suivi Pronote

6.L14	[3c.] Je complète ou réalise un tableau, une carte mentale ou un schéma.								
Mathématiques									
6.C10	[1.1] Recourir à la lecture de manière autonome pour chercher des informations.								
6.C50	[4.1] Reformuler, repérer les informations.								
6.C51	[4.1] Réaliser des schémas, des croquis, des tableaux, du texte.								
6.M30	[1.3] Reconnaître et utiliser : alignement, appartenance, perpendicularité, parallélisme, égalité de longueurs, d'égalités d'angles, de distances, de symétrie.								
6.R10	[1.3] Reconnaitre et utiliser : alignement, appartenance, perpendicularité, parallélisme, égalité de longueurs, d'égalités d'angles, de distances, de symétrie.								
6.R12	[1.3] Représenter et construire des figures usuelles : triangles, quadrilatères, cercles								
6.R10	[1.3] Représenter et construire des figures usuelles : triangles, quadrilatères, cercles								
6.R12	[1.3] Réaliser un programme de construction.								
6.R20	[1.3] Réaliser un programme de construction.								
6.R40	[1.3] Utiliser et représenter des nombres entiers (jusqu'à 12 chiffres) et des nombres décimaux.								
6.R40	[1.3] Utiliser et représenter des nombres entiers (jusqu'à 12 chiffres) et des nombres décimaux.								
6.C10	[1.3] Utiliser et représenter des nombres entiers (jusqu'à 12 chiffres) et des nombres décimaux.								
6.C40	[1.3] Utiliser et représenter des nombres entiers (jusqu'à 12 chiffres) et des nombres décimaux.								
6.C50	[1.3] Savoir utiliser les unités adaptées aux grandeurs à mesurer.								
Physique-chimie									
6.112	[2c.] Savoir prendre la parole.								
6.123	[2c.] Exploiter des informations présentées sous différentes formes en utilisant un vocabulaire scientifique								
6.124	[2c.] Exploiter des informations présentées sous différentes formes (tableau, graphique, algorithm, schéma, ...)								
6.212	[2.1] Utiliser des informations présentées sous différentes formes (tableau, graphique, algorithm, schéma, ...)								
6.310	[4c.] Comprendre et respecter les règles de vie collective et de sécurité.								
6.311	[4c.] Comprendre et respecter les règles de vie collective et de sécurité.								
Sciences de la vie et de la terre									
6.120	[1.1] Comprendre des énoncés écrits, des consignes.								
6.121	[1.1] Comprendre des énoncés écrits, des consignes.								
6.121	[1.1] S'exprimer à l'écrit de façon claire et organisée.								
6.122	[2c.] Connaitre et utiliser un vocabulaire scientifique et technique.								
6.123	[2c.] Connaitre et utiliser un vocabulaire scientifique et technique.								
6.123	[1.1] Prélever des informations présentées sous différentes formes (tableau, graphique, algorithm, schéma, ...)								
6.124	[1.1] Prélever des informations présentées sous différentes formes (tableau, graphique, algorithm, schéma, ...)								
6.124	[1.1] Prélever des informations présentées sous différentes formes (tableau, graphique, algorithm, schéma, ...)								
6.211	[1.1] Utiliser, présenter, organiser des informations sous différentes formes (tableau, graphique, algorithm, schéma, ...)								
6.211	[2.1] Utiliser, présenter, organiser des informations sous différentes formes (tableau, graphique, algorithm, schéma, ...)								
6.241	[2.1] Mémoriser ce qui doit l'être.								
6.241	[2.1] Mémoriser ce qui doit l'être.								
6.310	[2.3] Extraire des informations pertinentes d'un document et les mettre en relation pour répondre à une question.								
6.310	[3.2] Extraire des informations pertinentes d'un document et les mettre en relation pour répondre à une question.								
6.414	[3.2] Comprendre et respecter les règles de vie collective et de sécurité.								
6.414	[4.1] Communiquer ses résultats.								
6.510	[5.1] Se situer dans l'environnement et maîtriser les notions d'échelle.								

ACCOMPAGNEMENT AU TRAVAIL PERSONNEL est inscrit dans l'emploi du temps de votre enfant et débute cette semaine.

Groupe à effectif réduit

Les élèves de 6eme passent les évaluations nationales d'entrée en collège. Les résultats vous seront communiqués par votre enfant avant les congés d'octobre.

EVALUATIONS NATIONALES 6E								
	Mercredi 11/09	Jeudi 12/09	Vendredi 13/09	Mercredi 18/09	Lundi 23/09	Mardi 24/09	Mercredi 25/09	Jeudi 26/09
M1							6E1 M. DIAS	6E5 MME LAFEUILLE
M2	6e5 Mme Starace	6e6 Mme Safyane	6e4 Mme Vidal			6E3 M. CHAMPAULT		
M3				6E2 MME CHAUDY				
M4			6e2 Mme Bretin					
S1								6E4 M. DIAS
S2		6e1 Mme Bretin	6e3 Mme Vidal					
S3					6E6 M. CHAMPAULT			
S4								

Séjour d'intégration des élèves de sixième au Collet D'Alleverd semaine du 30 septembre


Attitude
La passion de découvrir,
l'aventure en partage



CENTRE VALCOLINE

Le Collet d'Alleverd - Isère



Les

Loire Dômes Allier
La solidarité en action

**Lundi 30 septembre au mercredi 2 octobre : 6eme1,
6eme4, 6eme6**

**mercredi 2 octobre au vendredi 4 octobre: 6eme2,
6eme 3 et 6eme 5**



La situation et l'implantation

Le Centre de Montagne Valcoline est idéalement situé à 1450 mètres d'altitude au pied des pistes en station de ski au Collet d'Allevard, sur le massif de Belledonne en Isère. A 45 mn de Grenoble et de Chambéry et à 20mn d'Allevard, bourg Thermal.

La station de ski Du Collet d'Allevard est une station familiale particulièrement adaptée aux groupes et aux scolaires en toute saison.

Les +

Un centre permanent au pied des pistes en centre station

Une station Familiale dynamique

Des activités toute l'année et en toute saison



DISTANCES

- A 48 km de Grenoble et de Chambéry
- A 147 km de Lyon, à 557km de Paris, à 288km de Dijon

Mer de nuages et vue sur le massif de la Chartreuse



Des espaces naturels sensibles à préserver



Les départs de randonnée au printemps



Une vue d'une partie du domaine skiable en hiver



L'hébergement

Le centre propose 30 chambres de 4 à 6 lits réparties sur 5 étages. Elles offrent une vue imprenable avec leur balcon privé et sont toutes équipées de sanitaires et de salles de bain. Tous les lits sont équipés de couettes et disposent d'un casier-rangement pour y mettre ses affaires. Les lits sont faits à l'arrivée.

Capacité d'accueil	145 lits
Nbre d'enfants par chambre	4 à 6 lits
Rangement	Bac de rangement sous les lits
Nbre de niveaux	7 étages
Chambres d'adultes	2 par étage au même étage que les enfants
Localisation des sanitaires	Dans les chambres
Nbre de douches	1 pour 6
Nbre de lavabos	2 pour 6
Nbres de WC	1 pour 6

Rentrée :



Une douche



Une chambre d'enfants

30/09/2024

Apprendre à se connaître
Développer de la cohésion
Développer le sens de
l'observation
Développer l'autonomie
Découverte du milieu alpin



- Participation aux frais : 20 euros document d'engagement
- Trousseau
- Ordonnance PAI a jour
- Deux nuitées
- Pension complete-regime alimentaire
- Encadrement assuré par le college et les éducateurs du centre 1 adulte/10
- Pause numérique totale

ATELIER PRATIQUE THEATRALE : 2 SEANCES
D'ESSAI 13 ET 20 SEPTEMBRE 15H40-16H35

VOYAGE EN Italie OUVERT AUX 6EME
PRATIQUANT Français CULTURE ANTIQUE

**Devenir représentants des parents d'élèves au collège :
C'est être pleinement associé à la vie du collège
participation aux conseils de classes, aux conseils
d'administration, faire des propositions.**

**Dépôt des candidatures pour le 30 septembre dernier
délais
élection le 11 octobre
Vote électronique via pronote**

SEGPA

SECTION D'ENSEIGNEMENT GÉNÉRAL ET PROFESSIONNEL
ADAPTE



RÉPUBLIQUE
FRANÇAISE

Liberté
Égalité
Fraternité

Collège Jean Jaurès
Villeurbanne



élèves en **grande difficulté scolaire**

16 élèves par classe, une classe par niveau.

Des enseignements assurés par des Professeurs des Ecoles Spécialisés, des Professeurs du second degré et des Professeurs de Lycée Professionnel en 4^{ème} et 3^{ème}

Des enseignements adaptés : enseigner les mêmes contenus, mais enseigner différemment

Des aménagements : classe et matériel flexible (table vélo, ballons, etc.)

Des ateliers de découverte de champs professionnels (dès la 4^{ème})

Des stages à partir de la 4^{ème} : 6 à 10 semaines de stage selon le profil

Orientation en SEGPA

En 6^{ème}, les élèves sont **pré-orientés** en SEGPA. Ce qui signifie que cela est réévalué dans le courant de l'année :

- Un élève de 6^{ème} SEGPA peut réintégrer le cursus classique en 5^{ème}
 - Un élève de 6^{ème} ordinaire peut intégrer la SEGPA en 5^{ème} :
ATTENTION : il y a un calendrier à respecter et un dossier à monter.
-

Diplômes

Tous les élèves passent le diplôme du CFG qui valide des compétences de cycle 3.

Certains élèves passent le DNB pro.

Résultats 2024 :

	Inscrits	Admis	Mentions	Absents	% réussite
CFG	16	14	/	1	87,5
DNB Pro	10	9	5	0	90

Après la SEGPA

Orientation post-3^{ème} :

- 2^{nde} GT impossible.
- Les élèves s'orientent vers un CAP (bonus) ou une 2^{nde} Pro (sans bonus).

L'année passée, les 16 élèves de SEGPA ont obtenu une affectation en Lycée Professionnel au tour principal :

- 12 élèves en CAP
 - 4 élèves en 2^{nde} Professionnelle
-



ASSOCIATION SPORTIVE DU COLLEGE J. JAURES 2024-2025



Tu veux t'inscrire à l'AS !? => Amène **AU PROFESSEUR RÉFÉRENT DE L'ACTIVITÉ** ton autorisation remplie et signée + ta cotisation

	Badminton 🏸	Futsal ⚽	Handball 🤾	Natation 🏊	Basket 🏀
Lieu d'entraînement	Gymnase E. Fournière	Gymnase E. Fournière ou terrain synthétique	Gymnase E. Fournière	Piscine E. Gagnaire	Gymnase E. Fournière
Lieu de rendez-vous	Collège ou gymnase	Collège ou gymnase ou terrain synthétique Eugène Fournière	Collège ou gymnase Eugène Fournière	⚠️ rdv directement à la piscine.	Collège ou gymnase
Horaires et jours	<u>6ème et 5ème</u> : Mercredi 13h-14h15 <u>4ème et 3ème</u> : Mercredi 14h15-15h30	<u>Garçons</u> : mardi midi 12h20-13h20 <u>Filles</u> : Jeudi midi 12h20-13h20	<u>Lundi et vendredi midi</u> 12h20-13h20	<u>6ème et Non-nageur</u> : Mercredi après-midi 14h-15h <u>5ème, 4ème, 3ème</u> : Mercredi après-midi 15h-16h	<u>6ème et 5ème</u> : mardi midi 12h20-13h20 <u>4ème et 3ème</u> : Mercredi 12h05-13h00
Enseignant référent	Mr. Sospedra Lluch	Mr. Riegler	Mr. Blum	Mme Dumarty	Mme Huet

ACCUEIL PARENTS CLASSES DE 6EME

JEUDI 12 SEPTEMBRE 2024

18h00-18h30	Mot du Principal et de l'équipe de Direction salle culturelle		
18h30	Accueil par les Professeures Principales et les Professeurs Principaux		
	salle 011	Mme Bretin	Classe de 6eme 1
	salle 204	M Jeanniard	Classe de 6eme 5
	salle 208	Mme Chaudy	Classe de 6eme 2
	salle 202	M Champault	Classe de 6eme 3
	salle 015	Mme Vidal	Classe de 6eme 4
	salle 109	Mme Watt	Classe de 6eme 6